



ข่าวเศรษฐกิจ การเกษตร

7 จังหวัด ภาคใต้ตอนบน
(จังหวัดชุมพร สุราษฎร์ธานี นครศรีธรรมราช
ระนอง พังงา ภูเก็ต และกระบี่)



ปีที่ 26 ฉบับที่ 125 ประจำเดือนพฤศจิกายน 2566
สำนักงานเศรษฐกิจการเกษตรที่ 8 จังหวัดสุราษฎร์ธานี
สำนักงานเศรษฐกิจการเกษตร กระทรวงเกษตรและสหกรณ์



วิสัยทัศน์/พันธกิจ

สำนักงานเศรษฐกิจการเกษตรที่ 8

วิสัยทัศน์

องค์กรนำในการพัฒนาภาคเกษตรและศูนย์กลางสารสนเทศการเกษตรภาคใต้ตอนบนที่มีประสิทธิภาพสูงภายในปี 2570

เป้าประสงค์

สารสนเทศการเกษตรและแผนพัฒนาการเกษตรที่เป็นเลิศ สนับสนุนการขับเคลื่อนภาคเกษตรพื้นที่ภาคใต้ตอนบน ไปสู่การพัฒนาอย่างสมดุลและยั่งยืน

พันธกิจ

1. จัดทำและบริหารจัดการข้อมูลสารสนเทศการเกษตร
2. ศึกษาวิเคราะห์ วิจัยด้านเศรษฐกิจการเกษตร จัดทำรายงานสถานการณ์เศรษฐกิจการเกษตร
3. เสนอแนะนโยบาย จัดทำแผนพัฒนาและมาตรการทางการเกษตรระดับพื้นที่
4. ติดตามและประเมินผลแผนงาน/โครงการที่สำคัญของกระทรวงเกษตรและสหกรณ์

ค่านิยมร่วม

★ SMART OAE

S	Specialized	: ความเชี่ยวชาญ
M	Moral	: มีคุณธรรม
A	Accountable	: มีความรับผิดชอบ
R	Rational	: มีเหตุผล
T	Targetable	: มีเป้าหมาย
OAE	Office of Agricultural Economics	: สำนักงานเศรษฐกิจการเกษตร

★ NAVIGATOR

“เน้นนำเทคโนโลยีสมัยใหม่ที่เหมาะสมมาประยุกต์ปฏิบัติงานให้มีประสิทธิภาพยั่งยืน”

ด้านข้อมูล พัฒนาระบบข้อมูลสารสนเทศให้รวดเร็ว ถูกต้อง และแม่นยำนำไปใช้ในการวิเคราะห์ วิจัย จัดทำนโยบายได้อย่างตรงประเด็น ซึ่งการจัดทำ Big data ต้องพัฒนาไปสู่ระบบการประมวลผลที่มีการวิเคราะห์เชิงลึก (Artificial Intelligence: AI) ทุกภาคส่วนสามารถเข้าถึงข้อมูลได้ง่าย เข้าใจง่าย และนำไปใช้ประโยชน์ได้

ด้านวิจัย ใช้ประโยชน์ได้ มีผลกระทบต่อกันในวงกว้าง สนองต่อเหตุการณ์ที่จะเกิดขึ้นในอนาคตพร้อมทั้งให้ข้อเสนอแนะแนวทางแก้ปัญหาได้อย่างชัดเจน

ด้านนโยบาย จัดทำและเสนอแนะนโยบายที่สอดคล้องกับสถานการณ์ปัจจุบัน สนองต่อความต้องการ และนำไปสู่การปฏิบัติได้จริง

ด้านประเมินผล ประเมินผลตามข้อเท็จจริง เพื่อนำไปสู่การพัฒนาที่มีประสิทธิภาพและยั่งยืน

ด้านบริหาร จัดทำและเผยแพร่ข้อมูลสะท้อนความเป็นจริงให้ทุกภาคส่วนรับรู้ พร้อมทั้งเสนอแนะแนวทางในการแก้ไขและพัฒนาอย่างชัดเจน และปฏิบัติได้จริง มีการทำงานรวดเร็ว แม่นยำ มีประสิทธิภาพ ความเป็นทีมทั้งภายในและภายนอกสศก. ที่สำคัญคือต้องพัฒนาบุคลากรให้มีองค์ความรู้ มีความเชี่ยวชาญ เป็นมืออาชีพ สอดรับกับการเปลี่ยนแปลงที่จะเกิดขึ้นในอนาคต ตลอดจนพัฒนาและเพิ่มศักยภาพของสศก.8 ให้สามารถทำงานแทนส่วนกลางได้ และไม่ล้าสมัยในด้านคุณธรรม จริยธรรม เพื่อมุ่งสร้างธรรมาภิบาลให้เกิดขึ้นในองค์กร

เดือนพฤศจิกายน เป็นเดือนที่ ปาล์มน้ำมัน ปริมาณผลผลิตออกสู่ตลาดลดลง ขณะที่ยางพารา ปริมาณผลผลิตออกสู่ตลาดเพิ่มขึ้น ส่วนไม้ผล ทุเรียน มังคุด เป็นช่วงที่ผลผลิตออกนอกฤดู

ในฉบับนี้ ท่านจะได้พบกับภาวะการผลิต การตลาด และราคาสินค้าเกษตรที่สำคัญ ณ ไรนา 7 จังหวัดภาคใต้ตอนบน และข่าวสารกิจกรรมการปฏิบัติหน้าที่ของสำนักงานเศรษฐกิจการเกษตรที่ 8 รายละเอียดต่างๆ ติดตามอ่านได้ในฉบับ



- ❖ บรรณาธิการแถลง 3
- ❖ ภาวะการผลิต การตลาด และราคาสินค้าเกษตรที่สำคัญ
 - ปาล์มน้ำมัน 4
 - ยางพารา 5
- ❖ ตารางราคาสินค้าเกษตรที่สำคัญ ณ ไรนา
 - พื้นที่ภาคใต้ตอนบนฝั่งอ่าวไทย 6
 - พื้นที่ภาคใต้ตอนบนฝั่งอันดามัน 7
- ❖ บอกล่า ข่าว สศท.8
 - สศท.8 ผ่านเกณฑ์การประเมินผลการปฏิบัติงานด้านบัญชีภาครัฐ ประจำปีงบประมาณ พ.ศ. 2566 8
 - สศท.8 เข้าร่วมลงพื้นที่จัดเก็บข้อมูลทางกายภาพของพืชและบินโดรน (Drone) สํารวจข้อมูลแปลงพื้นที่ตัวอย่างปาล์มน้ำมัน ในพื้นที่จังหวัดกระบี่ 8
 - สศท.8 ร่วมสืบสานประเพณีไทยวันลอยกระทง ประจำปี 2566 9
 - สศท.8 จัดเวทีแลกเปลี่ยนเรียนรู้ร่วมกับสำนักงานพัฒนาที่ดินเขต 11 9
- ❖ ประชาสัมพันธ์สร้างการรับรู้วัฒนธรรมองค์กรของกระทรวงเกษตรและสหกรณ์ “HOPE” และสมดุลวัฒนธรรมองค์กรของสำนักงานเศรษฐกิจการเกษตร ภายใต้แนวคิด "BALANCE“ 10



ที่ปรึกษา : นายนิกร แสงเกตุ ผอ.สำนักงานเศรษฐกิจการเกษตรที่ 8
 นายบรรจบ ชื่นสุวรรณ ผอ.ส่วนวิจัยและประเมินผล
 นางวิรัชก กลินสัมผัส ผอ.ส่วนแผนพัฒนาเขตเศรษฐกิจการเกษตร

บรรณาธิการ : นายธีรวัต มณีวัต ผอ.ส่วนสารสนเทศการเกษตร

ผู้ช่วยบรรณาธิการ : นางสาวทฐธีรญา โต๊ะอาด / นางสาวสุกัญญา ธิบาย

กองบรรณาธิการ : ส่วนสารสนเทศการเกษตร

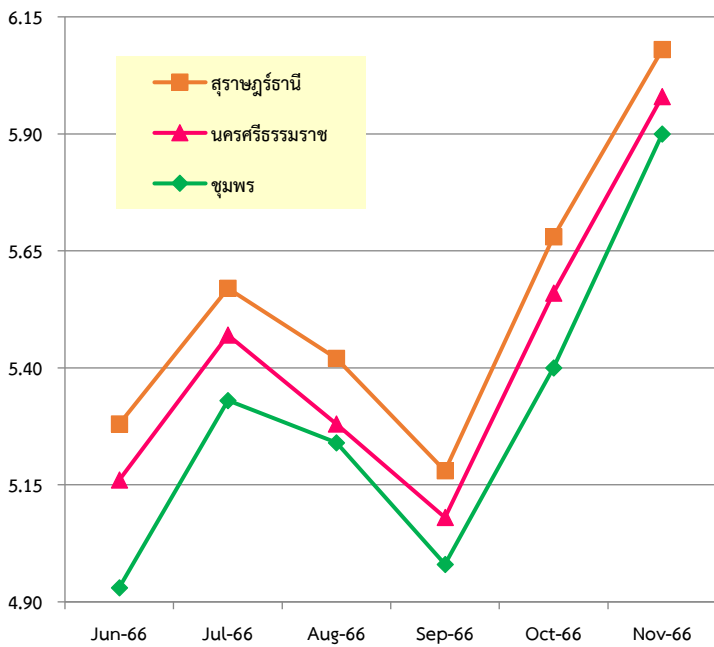
เจ้าของ : สำนักงานเศรษฐกิจการเกษตรที่ 8 เลขที่ 131 เทศบาลเมืองท่าข้าม อำเภอพนพิน จังหวัดสุราษฎร์ธานี

โทรศัพท์/โทรสาร : 077-311-641 E-mail : zone8@oae.go.th

❖ ปาล์มน้ำมัน

The Roundtable on Sustainable Palm oil (RSPO) มีแผนที่จะพัฒนาระบบติดตามข้อมูลการรับรองในด้านแหล่งกำเนิด และข้อมูลด้านสิ่งแวดล้อมที่เกี่ยวข้องกับสินค้า เพื่อตอบสนองความต้องการของผู้บริโภค นอกจากนี้การพัฒนาระบบติดตามของ RSPO ยังช่วยเรื่องการปฏิบัติตามกฎระเบียบของ EU Deforestation Free Regulation (EUDR)

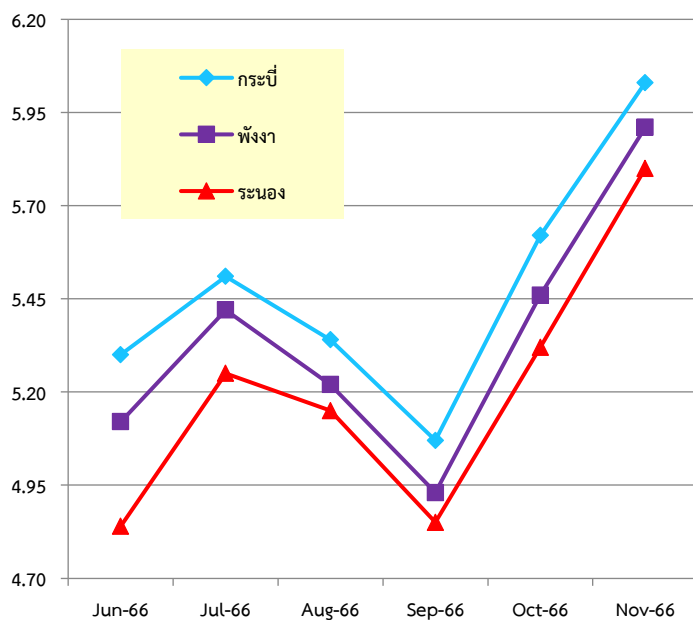
ราคาผลปาล์มน้ำมันทั้งทะลายน้ำหนัก 15 กิโลกรัมขึ้นไป ที่เกษตรกรขายได้ ณ ไร่นา เดือนพฤศจิกายน 2566 จังหวัดสุราษฎร์ธานี ราคาเฉลี่ย 6.08 บาท/กก. เพิ่มขึ้นจากเดือนที่ผ่านมาร้อยละ 7.04 จังหวัดนครศรีธรรมราช ราคาเฉลี่ย 5.98 บาท/กก. เพิ่มขึ้นจากเดือนที่ผ่านมาร้อยละ 7.55 จังหวัดชุมพร ราคาเฉลี่ย 5.90 บาท/กก. เพิ่มขึ้นจากเดือนที่ผ่านมาร้อยละ 9.26 รายละเอียดดังภาพที่ 1



ภาพที่ 1 ราคาสินค้าปาล์มน้ำมัน จังหวัดชุมพร สุราษฎร์ธานี และนครศรีธรรมราช ที่เกษตรกรขายได้ตั้งแต่เดือนมิถุนายน 2566 พฤศจิกายน 2566



ราคาผลปาล์มน้ำมันทั้งทะลายน้ำหนัก 15 กิโลกรัมขึ้นไป ที่เกษตรกรขายได้ ณ ไร่นา เดือนพฤศจิกายน 2566 จังหวัดกระบี่ ราคาเฉลี่ย 6.03 บาท/กก. เพิ่มขึ้นจากเดือนที่ผ่านมาร้อยละ 7.30 จังหวัดพังงา ราคาเฉลี่ย 5.91 บาท/กก. เพิ่มขึ้นจากเดือนที่ผ่านมาร้อยละ 8.24 จังหวัดระนอง ราคาเฉลี่ย 5.80 บาท/กก. เพิ่มขึ้นจากเดือนที่ผ่านมาร้อยละ 9.02 รายละเอียดดังภาพที่ 2

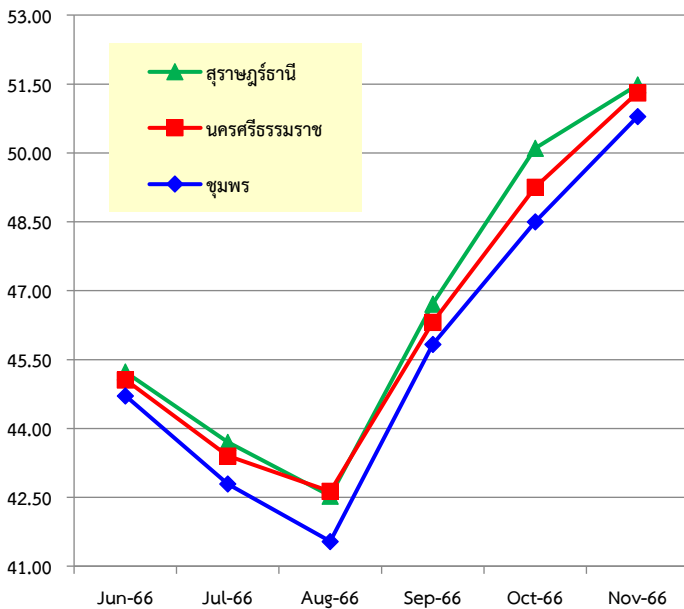


ภาพที่ 2 ราคาสินค้าปาล์มน้ำมัน จังหวัดระนอง พังงา และกระบี่ ที่เกษตรกรขายได้ตั้งแต่เดือนมิถุนายน 2566 พฤศจิกายน 2566

❖ ยางพารา

ปี 2566 ปริมาณผลผลิตยางพาราภาคใต้ตอนบน จะออกมากในช่วงเดือนมกราคมและธันวาคม โดยมกราคม 2566 ปริมาณผลผลิต 158,839 ตัน คิดเป็นร้อยละ 12.26 และธันวาคม 2566 มีปริมาณผลผลิต 160,975 ตัน คิดเป็นร้อยละ 12.42 ปริมาณผลผลิตจะออกน้อยช่วงเดือนมีนาคมและเมษายน เนื่องจากยางผลัดใบ สำหรับเดือนพฤศจิกายน 2566 มีปริมาณผลผลิต 133,561 ตัน คิดเป็นร้อยละ 10.31 ส่วนเดือนธันวาคม 2566 คาดว่ามีปริมาณผลผลิต 160,975 ตัน คิดเป็นร้อยละ 12.42

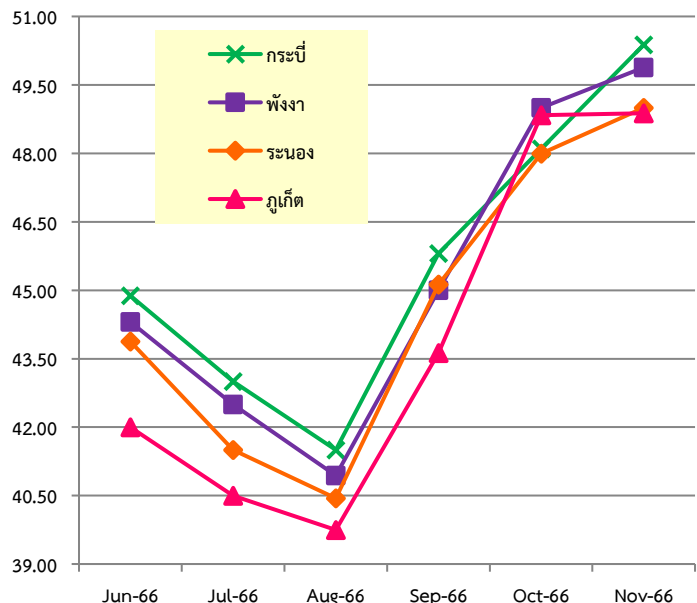
ราคายางพาราแผ่นดิบ ชั้น 3 ที่เกษตรกรขายได้ ณ ไร่นา เดือนพฤศจิกายน 2566 จังหวัดสุราษฎร์ธานี ราคาเฉลี่ย 51.48 บาท/กก. เพิ่มขึ้นจากเดือนที่ผ่านมาร้อยละ 2.75 จังหวัด นครศรีธรรมราช ราคาเฉลี่ย 51.31 บาท/กก. เพิ่มขึ้นจากเดือนที่ผ่านมา ร้อยละ 4.18 จังหวัดชุมพร ราคาเฉลี่ย 50.79 บาท/กก. เพิ่มขึ้น จากเดือนที่ผ่านมา ร้อยละ 4.72 รายละเอียดดังภาพที่ 3



ภาพที่ 3 ราคายางพารา จังหวัดชุมพร สุราษฎร์ธานี และนครศรีธรรมราช ที่เกษตรกรขายได้ตั้งแต่เดือนมิถุนายน 2566 พฤศจิกายน 2566



ราคายางพาราแผ่นดิบ ชั้น 3 ที่เกษตรกรขายได้ ณ ไร่นา เดือนพฤศจิกายน 2566 จังหวัดกระบี่ ราคาเฉลี่ย 50.38 บาท/กก. เพิ่มขึ้นจากเดือนที่ผ่านมา ร้อยละ 4.74 จังหวัดพังงา ราคาเฉลี่ย 49.88 บาท/กก. เพิ่มขึ้นจากเดือนที่ผ่านมา ร้อยละ 1.80 จังหวัดระนอง ราคาเฉลี่ย 49.00 บาท/กก. เพิ่มขึ้น จากเดือนที่ผ่านมา ร้อยละ 2.08 จังหวัดภูเก็ต ราคาเฉลี่ย 48.88 บาท/กก. เพิ่มขึ้นจากเดือนที่ผ่านมา ร้อยละ 0.08 รายละเอียดดัง ภาพที่ 4



ภาพที่ 4 ราคายางพารา จังหวัดระนอง พังงา และกระบี่ ที่เกษตรกรขายได้ตั้งแต่เดือนมิถุนายน 2566 พฤศจิกายน 2566

ตารางราคาสินค้าเกษตรที่สำคัญ ณ ไร่นา

6

ราคาเฉลี่ยสินค้าเกษตรที่สำคัญ ณ ไร่นา เดือนพฤศจิกายน 2566 “พื้นที่ภาคใต้ตอนบนฝั่งอ่าวไทย”

รายการ	หน่วย	ธ.ค.-65	ม.ค.-66	ก.พ.-66	มี.ค.-66	เม.ย.-66	พ.ค.-66	มิ.ย.-66	ก.ค.-66	ส.ค.-66	ก.ย.-66	ต.ค.-66	พ.ย.-66	± (%)
														ต.ค. - พ.ย. 66
ชุมชน														
ผลปาล์มน้ำหนักแห้งหลาย นน.> 15 กก.	บาท/กก.	4.56	4.31	4.74	5.34	5.50	5.21	4.93	5.33	5.24	4.98	5.40	5.90	9.26
มะพร้าวผลแห้งคละ	ร้อยผล	672.92	697.92	741.67	800.00	666.67	551.67	362.50	300.00	287.50	300.00	370.00	541.67	46.40
ยางพาราแผ่นดิบ ชั้น 3	บาท/กก.	42.22	43.38	45.38	45.12	44.46	45.39	44.71	42.79	41.54	45.83	48.50	50.79	4.72
ยางพาราแผ่นดิบ คละ	บาท/กก.	40.22	41.38	43.38	43.12	42.46	43.39	42.71	40.79	39.54	43.83	45.90	48.79	6.30
เศษยางพารา คละ	บาท/กก.	19.59	20.07	20.19	20.25	20.19	20.17	20.26	19.62	19.04	20.40	21.85	21.82	-0.14
น้ำยางพาราสด คละ	บาท/กก.	37.25	42.25	44.13	43.00	39.00	38.40	40.19	37.40	37.19	42.06	46.60	46.00	-1.29
สุกรขุนพันธุ์ลูกผสม นน.80-100 กก.	บาท/กก.	101.00	100.04	89.75	85.75	87.00	81.80	80.09	74.67	75.25	74.00	68.70	73.50	6.99
ไก่รุ่นพันธุ์เนื้อ (ราคาฟาร์มอิสระ)	บาท/กก.	45.00	45.00	45.00	45.00	-	-	-	-	-	-	-	-	-
ไข่ไก่สด เบอร์ 3	ร้อยฟอง	371.67	361.67	366.67	366.67	367.78	368.00	366.67	372.67	397.50	398.13	414.00	415.00	0.24
น้ำมันดิบ	บาท/กก.	18.63	18.05	18.18	18.00	18.10	18.26	19.45	20.00	20.58	19.30	18.88	18.23	-3.44
สารกาแฟโรบัสต้าเกรด A	บาท/กก.	-	-	-	-	-	-	-	-	-	-	-	-	-
สารกาแฟโรบัสต้าคละ	บาท/กก.	-	73.50	75.00	-	-	-	-	-	-	-	-	-	-
ผลกาแฟโรบัสต้าคละ	บาท/กก.	-	-	-	-	-	-	-	-	-	-	-	-	-
ผลกาแฟโรบัสต้าคละแห้งคละ	บาท/กก.	-	30.00	30.00	-	-	-	-	-	-	-	-	-	-
สุราษฎร์ธานี														
ผลปาล์มน้ำหนักแห้งหลาย นน.> 15 กก.	บาท/กก.	4.68	4.45	4.93	5.71	6.03	5.33	5.28	5.57	5.42	5.18	5.68	6.08	7.04
มะพร้าวผลแห้งคละ	ร้อยผล	800.00	825.00	859.38	900.00	850.00	806.33	550.00	470.00	468.75	525.00	533.33	708.33	32.81
ยางพาราแผ่นดิบ ชั้น 3	บาท/กก.	42.84	43.96	45.76	45.63	45.00	45.99	45.23	43.70	42.53	46.71	50.10	51.48	2.75
ยางพาราแผ่นดิบ คละ	บาท/กก.	40.84	41.96	43.76	43.63	43.00	44.07	43.23	41.70	40.53	44.71	48.36	49.48	2.32
เศษยางพารา คละ	บาท/กก.	20.10	20.42	20.50	20.76	20.45	20.26	20.66	20.29	19.73	20.90	21.68	22.15	2.17
น้ำยางพาราสด คละ	บาท/กก.	38.00	42.73	44.70	43.59	39.49	39.10	40.52	38.24	37.70	42.42	46.91	46.45	-0.98
สุกรขุนพันธุ์ลูกผสม นน.80-100 กก.	บาท/กก.	100.25	99.88	89.38	86.00	86.00	81.50	79.75	74.60	74.00	72.75	80.40	75.38	-6.24
นครศรีธรรมราช														
ผลปาล์มน้ำหนักแห้งหลาย นน.> 15 กก.	บาท/กก.	4.60	4.38	4.80	5.58	5.81	5.26	5.16	5.47	5.28	5.08	5.56	5.98	7.55
มะพร้าวผลแห้งคละ	ร้อยผล	826.28	856.39	902.78	963.13	946.56	838.22	653.57	540.00	490.00	450.00	506.50	800.00	57.95
ยางพาราแผ่นดิบ ชั้น 3	บาท/กก.	42.56	43.77	45.69	45.44	44.75	45.75	45.06	43.40	42.63	46.31	49.25	51.31	4.18
ยางพาราแผ่นดิบ คละ	บาท/กก.	40.56	41.77	43.69	43.94	42.75	43.75	43.06	41.40	40.63	44.31	47.30	49.31	4.25
เศษยางพารา คละ	บาท/กก.	20.00	20.49	20.42	20.46	20.48	20.35	20.43	19.94	19.71	20.98	22.12	22.08	-0.18
น้ำยางพาราสด คละ	บาท/กก.	37.90	42.76	44.66	43.47	39.37	39.19	40.46	38.07	37.64	42.44	46.88	46.57	-0.66
สุกรขุนพันธุ์ลูกผสม นน.80-100 กก.	บาท/กก.	101.58	98.63	89.77	85.56	86.68	80.84	79.55	74.74	74.67	72.25	68.00	73.15	7.57
ไก่รุ่นพันธุ์เนื้อ (ราคาฟาร์มอิสระ)	บาท/กก.	43.00	43.00	43.00	43.00	43.00	43.00	43.00	43.00	43.00	43.00	43.00	43.00	-
ไข่ไก่สด เบอร์ 3	ร้อยฟอง	372.50	355.00	355.00	350.00	347.78	372.00	367.50	370.00	387.50	380.00	390.00	422.50	8.33

ตารางราคาสินค้าเกษตรที่สำคัญ ณ ไร่นา

7

ราคาเฉลี่ยสินค้าเกษตรที่สำคัญ ณ ไร่นา เดือนพฤศจิกายน 2566 “พื้นที่ภาคใต้ตอนบนฝั่งอ่าวไทย”

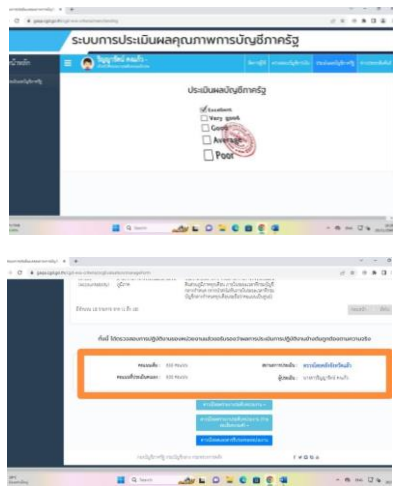
ประเภท	รายการ	หน่วย	ธ.ค.-65	ม.ค.-66	ก.พ.-66	มี.ค.-66	เม.ย.-66	พ.ค.-66	มิ.ย.-66	ก.ค.-66	ส.ค.-66	ก.ย.-66	ต.ค.-66	พ.ย.-66	± (%)	
			ต.ค. - พ.ย. 66													
ระนอง	ผลปาล์มน้ำมันทั้งทะลาย นน.> 15 กก.	บาท/กก.	4.44	4.21	4.68	5.28	5.38	5.10	4.84	5.25	5.15	4.85	5.32	5.80	9.02	
	มะพร้าวผลแห้งคละ	ร้อยผล	700.00	756.25	787.50	800.00	766.67	696.67	425.00	360.00	375.00	400.00	450.00	558.33	24.07	
	ยางพาราแผ่นดิบ ชั้น 3	บาท/กก.	41.81	43.00	44.75	44.50	43.83	44.80	43.88	41.50	40.44	45.13	48.00	49.00	2.08	
	ยางพาราแผ่นดิบ คละ	บาท/กก.	39.81	41.00	42.75	42.50	41.83	42.80	41.88	39.50	40.31	43.13	45.20	47.00	3.98	
	เศษยางพารา คละ	บาท/กก.	18.93	19.69	19.83	20.08	19.97	19.63	19.50	18.12	17.96	19.99	23.05	20.85	-9.54	
	ปลาเบ็ดคละ	บาท/กก.	6.80	6.85	6.80	6.95	7.00	7.00	7.00	7.00	7.00	7.00	7.00	7.00	7.00	-
พังงา	ผลปาล์มน้ำมันทั้งทะลาย นน.> 15 กก.	บาท/กก.	4.49	4.30	4.83	5.48	5.75	5.21	5.12	5.42	5.22	4.93	5.46	5.91	8.24	
	มะพร้าวผลแห้งคละ	ร้อยผล	945.84	966.67	966.67	983.34	1,033.33	973.33	775.00	686.67	625.00	600.00	746.66	827.09	10.77	
	ยางพาราแผ่นดิบ ชั้น 3	บาท/กก.	41.88	43.13	45.00	44.75	44.00	44.60	44.31	42.50	40.94	45.00	49.00	49.88	1.80	
	ยางพาราแผ่นดิบ คละ	บาท/กก.	39.88	41.13	43.00	42.75	42.00	42.60	42.31	40.50	38.94	43.00	47.00	47.88	1.87	
	เศษยางพารา คละ	บาท/กก.	19.44	19.89	19.92	20.09	20.04	19.94	20.03	19.33	18.87	20.23	21.40	21.70	1.40	
	น้ำยางพาราสด คละ	บาท/กก.	37.13	42.19	43.88	43.00	38.75	38.40	39.88	37.40	37.06	41.63	46.10	45.63	-1.02	
	สุกรขุนพันธุ์ลูกผสม นน.80-100 กก.	บาท/กก.	105.00	100.00	-	-	-	-	-	-	-	-	-	-	-	-
	ไข่ไก่สด เบอร์ 3	บาท/กก.	382.50	380.00	372.50	375.00	390.00	388.00	385.00	390.00	415.00	430.00	450.00	455.00	1.11	
	ปลาเบ็ดคละ	บาท/กก.	-	-	-	-	-	-	-	-	13.00	13.00	13.00	-	-	-
	มังคุดคละ	บาท/กก.	-	-	-	-	-	-	-	24.53	23.44	21.44	17.31	-	-	-
ภูเก็ต	ยางพาราแผ่นดิบ ชั้น 3	บาท/กก.	41.00	41.88	43.50	43.75	43.00	44.26	42.00	40.50	39.75	43.63	48.84	48.88	0.08	
	เศษยางพารา คละ	บาท/กก.	-	-	-	-	-	-	-	-	-	-	-	-	-	
กระบี่	ผลปาล์มน้ำมันทั้งทะลาย นน.> 15 กก.	บาท/กก.	4.59	4.41	4.92	5.59	5.86	5.31	5.30	5.51	5.34	5.07	5.62	6.03	7.30	
	มะพร้าวผลแห้งคละ	ร้อยผล	1,100.00	1,100.00	1,100.00	1,150.00	1,300.00	1,300.00	1,000.00	940.00	925.00	1,000.00	1,060.00	1,075.00	1.42	
	ยางพาราแผ่นดิบ ชั้น 3	บาท/กก.	42.46	43.56	45.50	45.31	44.50	45.15	44.88	43.00	41.75	45.81	48.10	50.38	4.74	
	ยางพาราแผ่นดิบ คละ	บาท/กก.	40.46	41.56	43.50	43.31	42.50	43.15	42.88	41.00	39.75	43.81	46.10	48.38	4.95	
	เศษยางพารา คละ	บาท/กก.	19.89	20.28	20.33	20.39	20.25	20.21	20.32	19.75	19.32	20.62	22.47	21.90	-2.54	
	น้ำยางพาราสด คละ	บาท/กก.	37.54	42.52	44.35	43.28	39.25	38.84	40.24	37.83	37.27	42.28	46.82	46.23	-1.26	
	กุ้งขาว 51-60 ตัว/กก.	บาท/กก.	163.75	176.25	170.00	152.50	137.50	127.50	121.25	120.00	113.75	111.25	119.00	128.75	8.19	
	กุ้งขาว 61-70 ตัว/กก.	บาท/กก.	155.00	166.25	163.75	142.50	127.50	122.50	116.25	115.00	106.25	103.75	110.00	122.50	11.36	
	กุ้งขาว 71-80 ตัว/กก.	บาท/กก.	141.25	147.50	146.25	132.50	120.00	117.50	110.00	110.00	101.25	98.75	104.00	115.00	10.58	
	ปลาเบ็ดคละ	บาท/กก.	11.25	11.25	11.00	11.00	11.00	11.00	11.00	11.00	11.00	11.00	11.00	11.00	11.00	-
	มังคุดคละ	บาท/กก.	-	-	-	-	-	-	-	30.00	-	-	-	-	-	-



สำนักงานเศรษฐกิจการเกษตรที่ 8
กำหนดผลการประเมินผลการปฏิบัติงาน
ด้านบัญชีภาครัฐ
ประจำปีงบประมาณ พ.ศ. 2566
โดยได้คะแนนเต็ม 630 คะแนน

นายนิกร แสงเกต
ผู้อำนวยการสำนักงานเศรษฐกิจการเกษตรที่ 8

สศท.8 ผ่านเกณฑ์การประเมินผล การปฏิบัติงานด้านบัญชีภาครัฐ ประจำปีงบประมาณ พ.ศ. 2566



นายนิกร แสงเกต ผู้อำนวยการสำนักงานเศรษฐกิจการเกษตรที่ 8 มอบหมายให้ฝ่ายบริหารงานทั่วไป โดยงานการเงินและบัญชี จัดทำเอกสารหลักฐานและรายงานการประเมินผลการปฏิบัติงานด้านบัญชีภาครัฐผ่านระบบ Government Accounting Quality Assurance and Evaluation System : GAQA ซึ่งกรมบัญชีกลางกำหนดแนวทางการประเมินผลการปฏิบัติงานด้านบัญชีภาครัฐ ให้ประเมินผลและรายงานผลการประเมินเรื่องความถูกต้อง ความโปร่งใส ความรับผิดชอบ ตามแบบรายงานการประเมินผลการปฏิบัติงานด้านบัญชีภาครัฐ ประจำปีงบประมาณ พ.ศ. 2566 ระดับหน่วยเบิกจ่าย (1 ตุลาคม 2565 – 30 กันยายน 2566) โดยสำนักงานเศรษฐกิจการเกษตรที่ 8 ได้จัดทำเอกสารหลักฐานและรายงานการประเมินผลการปฏิบัติงานด้านบัญชีภาครัฐผ่านระบบ GAQA ได้อย่างครบถ้วน ถูกต้อง ตามกำหนดเวลา และผ่านการตรวจสอบรับรองจากคลังจังหวัดสุราษฎร์ธานีเรียบร้อยแล้ว โดยได้คะแนนเต็ม 630 คะแนน

สศท.8 เข้าร่วมลงพื้นที่จัดเก็บข้อมูลทางกายภาพของพืชและบินโดรน (Drone) สํารวจข้อมูลในแปลงพื้นที่ตัวอย่างปาล์มน้ำมัน ในพื้นที่จังหวัดกระบี่

วันที่ 6 และ 9-10 พฤศจิกายน 2566 นายนิกร แสงเกต ผู้อำนวยการสำนักงานเศรษฐกิจการเกษตรที่ 8 (สศท.8) มอบหมายให้ นายธีรวัต มณีวัต ผู้อำนวยการส่วนสารสนเทศการเกษตร สำนักงานเศรษฐกิจการเกษตรที่ 8 พร้อมด้วย นางสาวมาริตา พึ่งวงศ์ นักวิชาการแผนที่ภาพถ่าย ร่วมลงพื้นที่กับส่วนภูมิสารสนเทศการเกษตร ศูนย์สารสนเทศการเกษตร เพื่อจัดเก็บข้อมูลทางกายภาพของพืชและบินโดรน (Drone) สํารวจข้อมูล ในพื้นที่แปลงตัวอย่างปาล์มน้ำมัน เพื่อดำเนินงานโครงการประยุกต์ใช้เทคโนโลยีภูมิสารสนเทศเพื่อเพิ่มประสิทธิภาพการพยากรณ์ผลผลิตสินค้าเกษตร ปีงบประมาณ พ.ศ. 2567 ในสินค้าปาล์มน้ำมัน โดยมีวัตถุประสงค์ เพื่อศึกษาและวิเคราะห์ศักยภาพของเทคโนโลยีภูมิสารสนเทศ (Geo-informatics) ในการจำแนก (Classification) พื้นที่ปลูกปาล์มน้ำมันร่วมกับเทคโนโลยีการเรียนรู้เชิงลึก (Deep Learning : DL) ซึ่งเป็นหนึ่งในเทคโนโลยีปัญญาประดิษฐ์ (Artificial Intelligence : AI) ในพื้นที่จังหวัดกระบี่



สศท.8 ร่วมสืบสานประเพณีไทย วันลอยกระทงประจำปี 2566



วันที่ 27 พฤศจิกายน 2566 (ขึ้น 15 ค่ำ เดือน 12)

คณะเจ้าหน้าที่บุคลากรสำนักงานเศรษฐกิจการเกษตรที่ 8 จังหวัดสุราษฎร์ธานี (สศท.8) นำโดยนายนิกร แสงเกตต์ ผู้อำนวยการสำนักงานเศรษฐกิจการเกษตรที่ 8 ร่วมสืบสานประเพณีไทยโดยการประดิษฐ์กระทงจากวัสดุจากธรรมชาติ และเข้าร่วมกิจกรรมงานประเพณีลอยกระทงของเทศบาลเมืองท่าข้าม ประจำปี 2566 ณ ริมน้ำเขื่อนแม่น้ำตาปี เทศบาลเมืองท่าข้าม อำเภอพุนพิน จังหวัดสุราษฎร์ธานี เพื่อสืบสานประเพณีลอยกระทง และส่งเสริมมรดกทางวัฒนธรรมของชาติที่จับต้องไม่ได้ (Soft Power)



สศท.8 จัดเวทีแลกเปลี่ยนเรียนรู้ร่วมกับ สำนักงานพัฒนาที่ดินเขต 11

แลกเปลี่ยนเรียนรู้
ระหว่าง
สำนักงานเศรษฐกิจการเกษตรที่ 8 ร่วมกับ
สำนักงานพัฒนาที่ดินเขต 11

เรื่อง การจัดทำต้นทุนการผลิตสินค้าเกษตรสำคัญเชิงพื้นที่

วันที่ 29 พฤศจิกายน 2566 เวลา 14.00 น.



วันที่ 29 พฤศจิกายน 2566 นายนิกร แสงเกตต์ ผู้อำนวยการสำนักงานเศรษฐกิจการเกษตรที่ 8 เป็นประธานการแลกเปลี่ยนเรียนรู้ระหว่างบุคลากรของสำนักงานเศรษฐกิจการเกษตรที่ 8 และสำนักงานพัฒนาที่ดินเขต 11 เรื่อง การจัดทำต้นทุนการผลิตสินค้าเกษตรสำคัญเชิงพื้นที่ ณ ห้องประชุมเล็กสำนักงานเศรษฐกิจการเกษตรที่ 8 จ.สุราษฎร์ธานี โดยร่วมแลกเปลี่ยนองค์ความรู้ทางวิชาการ กรอบแนวคิด และปัญหาอุปสรรคในการจัดทำต้นทุนการผลิตสินค้าเกษตรสำคัญ อาทิ ยางพารา ปาล์มน้ำมัน ข้าว ส้มโอ และจาก เพื่อนำไปประยุกต์ใช้ในการศึกษาวิจัยทางเศรษฐกิจการเกษตรเชิงพื้นที่ตามภารกิจของแต่ละหน่วยงานต่อไป



วัฒนธรรมองค์กร

HOPE

ของกระทรวงเกษตรและสหกรณ์

H : Honesty

มีคุณธรรม

ซื่อสัตย์
เสมอภาค

โปร่งใสสามารถตรวจสอบได้

O : Ownership

รับผิดชอบร่วมกัน

มีความรับผิดชอบ
ทำงานเป็นทีมเดียวกัน
มุ่งสู่เป้าหมายเดียวกัน

E : Establish

สร้างสรรค์

กล้าคิด กล้าทำ
กล้านำองค์กร

มีความคิดริเริ่มสร้างสรรค์

P : Prompt to change

พร้อมรับการเปลี่ยนแปลง
พัฒนาตนเองอย่างต่อเนื่อง
ยอมรับฟังความคิดเห็น



We Are Hope
เราคือความหวัง



นายนิกร แสงเกตุ

ผู้อำนวยการสำนักงานเศรษฐกิจการเกษตรที่ 8

สมดุลวัฒนธรรมองค์กร

BALANCE



B : Body healthy and Buddy teamwork

สุขภาพแข็งแรง บัดดีดี ทีมเวิร์คเยี่ยม

A : Activities and Actions with friends and societies

ร่วมกิจกรรม และสานสัมพันธ์ผองเพื่อนและสังคม

L : Love and Happiness with your work and Leave Legacy

รักและสุขในงานที่ทำ พร้อมสร้างสรรค์ผลงาน

A : Award Achievement

ให้รางวัลทุกความสำเร็จที่ทำได้

N : Necessary Spending, Saving and Starting Investment

ใช้จ่ายอย่างรอบคอบ เก็บออม และเริ่มลงทุน

C : Care of Family Your self and Social responsibility

รักตนเอง ดูแลครอบครัว และรับผิดชอบต่อสังคม

E : Education endless

ใฝ่หาความรู้และเป็นผู้เรียนรู้ตลอดชีวิต



นายนิกร แสงเกตุ

ผู้อำนวยการสำนักงานเศรษฐกิจการเกษตรที่ 8